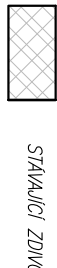


Stavební 9 byt č. 15 - navrhovaný stav

LEGENDA MATERIÁLŮ



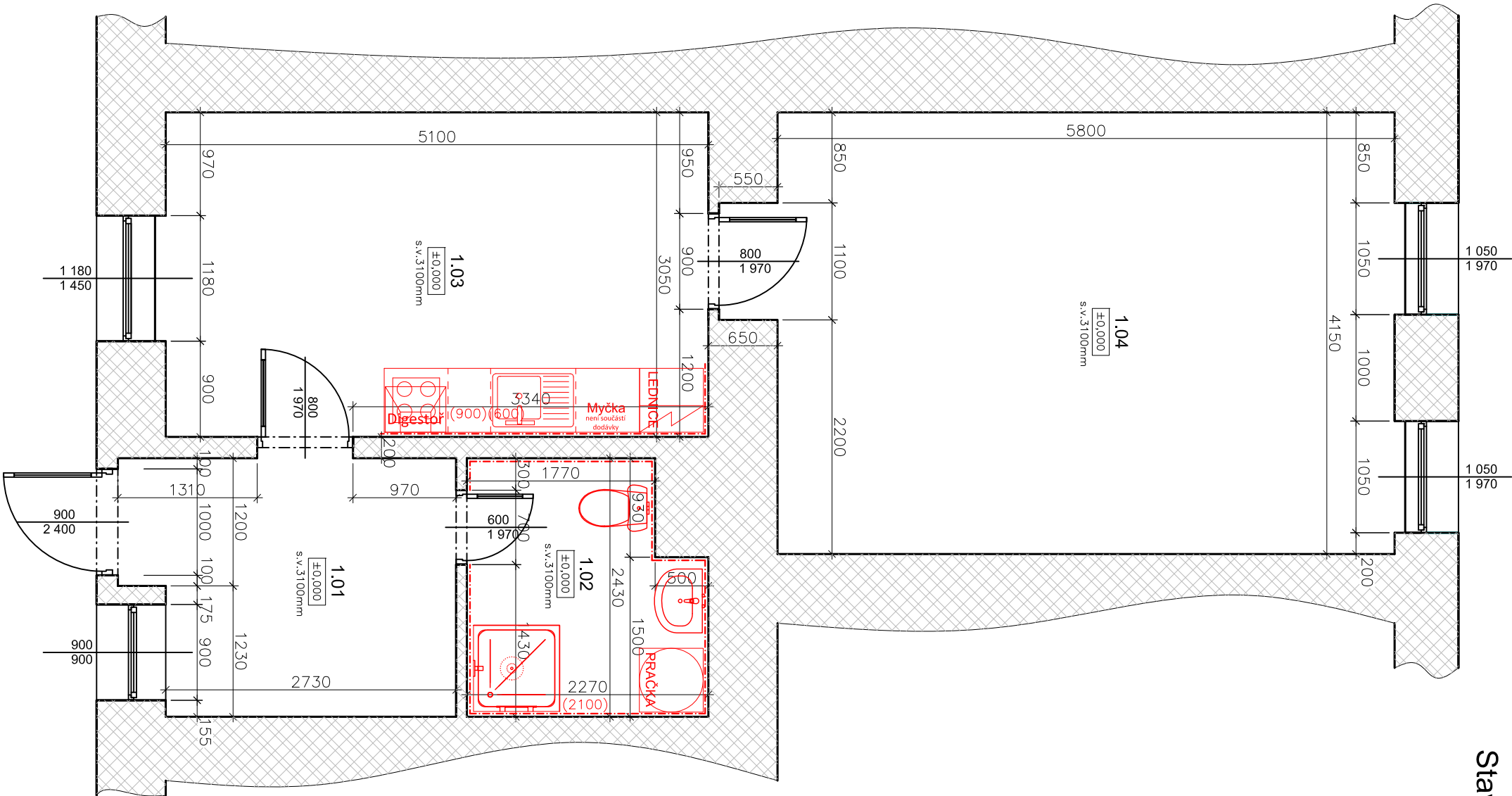
STAVAJÍCÍ ZDIVO



BOUPANÉ KONSTRUKCE

LEGENDA MÍSTNOSTÍ

| OZN. | NÁZEV MÍSTNOSTI | PLOCHA /m ² / | ÚPRAVY POUČCHŮ | | | POZNÁMKA |
|--------|-----------------|-----------------------------|------------------|--------------|--------------|--------------------------------------|
| | | | STĚNY | STROPY | | |
| 1.01 | CHODBA | 7,17 | PVC | ŠTUK. OMÍTKA | ŠTUK. OMÍTKA | PVC SOKLOVÁ LIŠŤA |
| 1.02 | KOUPELNA | 5,05 | KERAMICKÁ DLAŽBA | ŠTUK. OMÍTKA | ŠTUK. OMÍTKA | OBKLAD v=2,10 m |
| 1.03 | KUCHYŇ+JIDELNA | 15,67 | PVC | ŠTUK. OMÍTKA | ŠTUK. OMÍTKA | OBKLAD v=2,10 m PVC SOKLOVÁ LIŠŤA |
| 1.04 | POKOU 1 | 24,88 | PVC | ŠTUK. OMÍTKA | ŠTUK. OMÍTKA | PVC SOKLOVÁ LIŠŤA |
| CELKEM | | 52,77 | | | | |



UPOZORNĚNÍ: TATO DOKUMENTACE NENÍ VÝROBNÍ DOKUMENTACÍ

| | | | | | |
|--|--|--|--|---------|---------------|
| PROJEKTANT ČÁSTI DOKUMENTACE | | | MÍSTO STAVBY | | ČÍSLO VÝKRESU |
| | | | Stavební 33/9, Brno p.č. 118/1, k.ú. Třmítá | | |
| AKCE | | | STAVEBNÍK | | |
| STAVEBNÍ 9 - oprava bytové jednotky č.15 | | | Statutární město Brno, městská část Brno-Střed, Dominikánská 2, 601 69 Brno | | |
| ZODPOVĚDNÝ PROJEKTANT | | | Ing. Petr MACHYŇKA | DATUM | |
| VYPRACOVAL | | | Ing. Petr MACHYŇKA | MĚŘÍTKO | ZK.Č. |
| | | | | 1:50 | FORMAT |
| | | | | | 2xA4 |
| OBSAH | | | | | |
| ZJEDNODUŠENÝ PŮDORYS - NAVRHOVANÝ STAV | | | | | |
| REVIZE | | | | | 00 |